

彰化縣合作式住宿型中途班 喜樂之家簡介



瑪喜樂

財團法人基督教

社會福利基金會





瑪喜樂

財團法人基督教

社會福利基金會

喜樂之家...

一個用愛擁抱孩子

陪伴孩子從心開始

重新出發的家



招收對象及方式

1. 彰化縣各國中中輟復學生(女生)
2. 經彰化縣學生輔導諮商中心評估有住宿輔導需求之中輟復學生。
3. 無法定傳染病及吸毒販毒之中輟復學生。
4. 學生來源採跨學區招收方式



瑪喜樂

財團法人基督教

社會福利基金會



瑪喜樂

財團法人基督教

社會福利基金會

喜樂之家服務流程

- 中介教育評估
- 入住評估
- 復學輔導就讀會議
- 試住期評估
- 擬定與執行個別輔導計畫
- 回歸原校評估會議
- 結案與追蹤關懷



財團法人基督教
瑪喜樂

社會福利基金會

服務內容

住宿生活輔導

生命教育	服務學習
休閒活動	補救教學
家庭支持	技藝培育



喜樂之家的特色

- 與向日葵學園合作，形成無縫接軌
- 環境寬廣、優質、安全
- 住宿設施設備及管理制度完備
- 讓孩子學習關懷與付出，身體力行去愛惜與尊重生命
- 結合各項資源形成完備的支持系統



瑪喜樂

財團法人基督教

社會福利基金會





特色措施-服務體驗學習

8-2



基





特色措施-joyce管弦樂團

瑪喜樂

財團法人基督

愛能創造生命改變的奇蹟



成立於105年，取名為**Joyce**樂團
為紀念創辦人瑪喜樂女士**Joyce
McMillan**而成立

藉由音樂改變學生的生命內涵與氣質，並
以巡迴展演的的方式增進學生自信心，也與
人分享她們生命改變的喜悅。

105-106年展演共14場次。



特色措施-喜樂烹飪班

8-2



- 1.廚師市場食材介紹
- 2.分組進行食材選購與比價
- 3.食材預備烹煮
- 4.美食上桌



利甘





瑪喜樂

財團法人基督教

社會福利基金會

住宿設施完善



獨棟優雅小別墅

- 住宿環境優雅
- 設施設備完善
- 溫馨家庭情境

- 1人房1間
- 2人房4間
- 3人房3間
- 住宿輔導員房2間



瑪喜樂

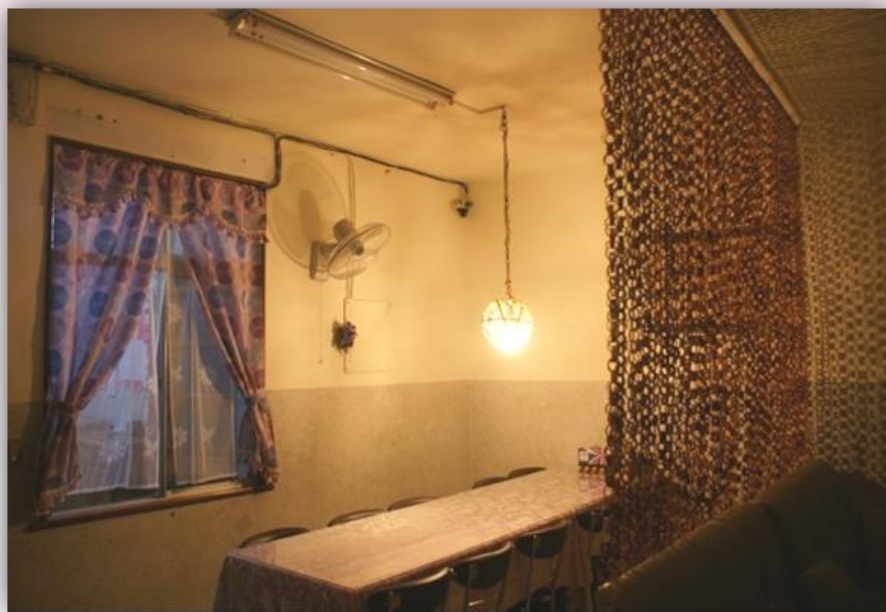
財團法人基督教

社會福利基金會



客廳

用餐區





瑪喜樂

財團法人基督教

社會福利基金會



寢室





瑪喜樂

財團法人基督教

社會福利基金會



電腦教室



會談室



陶藝教室



禮拜堂